



# UG G10-G16-G25

CONTATORE GAS PER USO  
COMMERCIALE E INDUSTRIALE

# UG G10-G16-G25

## Descrizione

La nuova generazione di contatori UG uniscono una elevata precisione, stabilità ed affidabilità di misura oltre ad una estrema sicurezza contro le frodi grazie al numeratore brevettato.

I gruppi di misura hanno una elevata precisione metrologica grazie all'originale sistema di calibrazione a 3 ruote e l'alta qualità dei materiali impiegati e un basso assorbimento di pressione.

I misuratori UG possono essere utilizzati per la misura precisa di gas naturale, manifatturato, gpl e altri gas non corrosivi.

## Caratteristiche di base

- Design compatto
- Elevata precisione di misura per lungo tempo
- Slot per generatore impulsi BF retrofit
- Modulo telelettura retrofit
- 2 tasche termometriche
- 1 presa di pressione

## Massima protezione contro frodi ed effrazioni

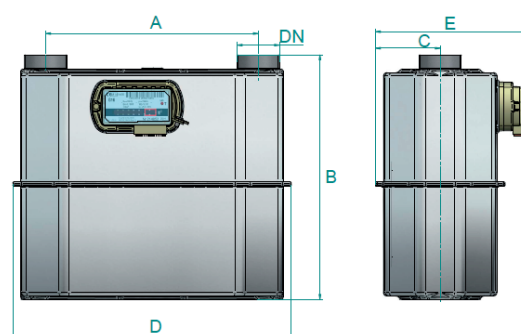
- Numeratore brevettato antimanomissione
- Sistema di sicurezza antiritorno
- Trasmissione magnetica (no perdite)

## Attacchi e portate

Modello	Vol. ciclico (dm <sup>3</sup> )	Attacchi DN	Qmin (m <sup>3</sup> /h)	Qmax (m <sup>3</sup> /h)
UG G10	5,6	1 1/4"	0,10	16
	5,6	2"	0,10	16
UG G16	5,6	2"	0,16	25
UG G25	11,2	2 1/2"	0,25	40

## Dimensioni e pesi

Modello	Dimensioni					Peso (Kg)
	A	B	C	D	E	
UG G10	250	353	91	393	214	6,80
	280	345	91	393	214	6,80
UG G16	280	345	91	393	214	6,80
UG G25	335	361	141	456	313	11,3



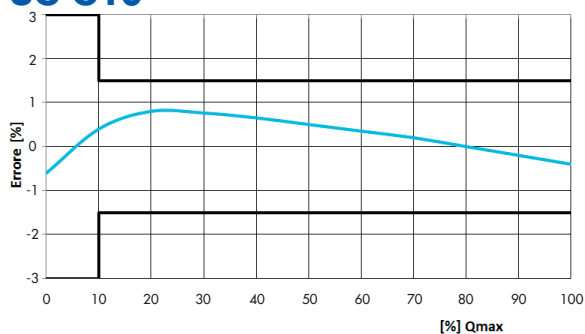
## Dati tecnici

Qmin	0,10 (G10) - 0,16 (G16) - 0,25 (G25) m <sup>3</sup> /h
Qmax	16 (G10) - 25 (G16) - 40 (G25) m <sup>3</sup> /h
Volume ciclico	5,6 (G10-G16) - 11,2 (G25) dm <sup>3</sup>
Massima pressione di lavoro	0,5 bar
per applicazioni antifiamma fino a 650°C (EN1359)	Pmax=0,1 bar
Peso impulso	1 imp =0,1 m3
Campo temperatura	-25°C ÷ +55°C
Indicazione max numeratore	999999,99 m <sup>3</sup>
Omologazioni	CE-MID ; EN 1359

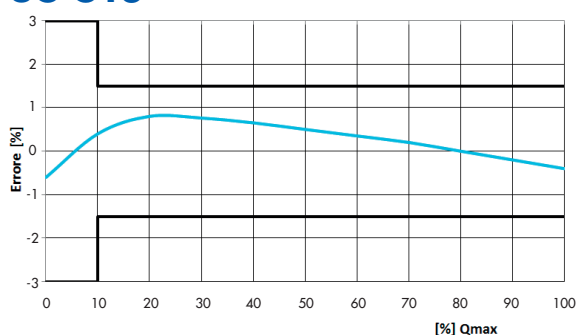
## Curva tipica d'errore

L'impiego di materiali di alta qualità e l'accurata taratura effettuata su ogni singolo misuratore, rendono la curva d'errore stabile nel tempo.

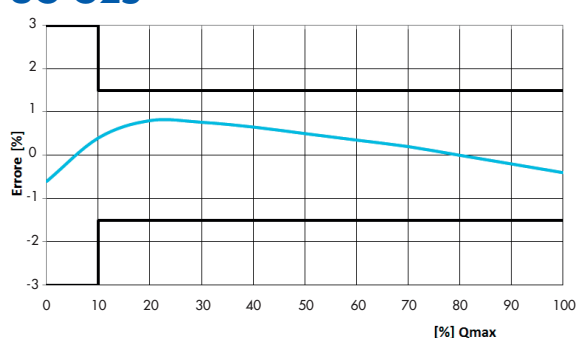
### UG G10



### UG G16

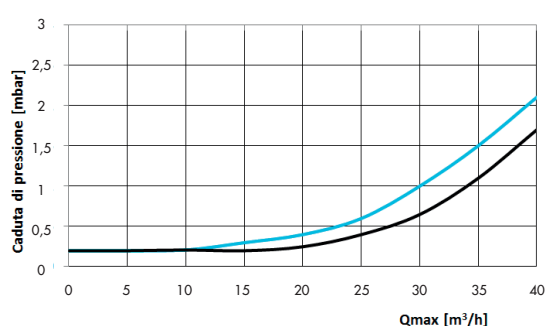
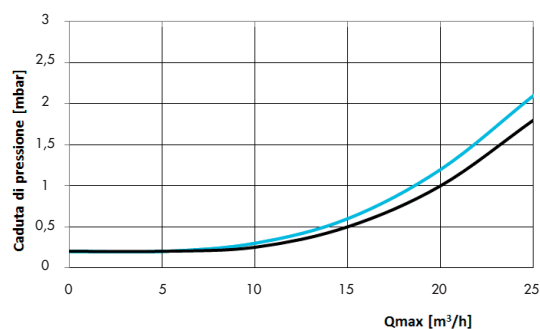
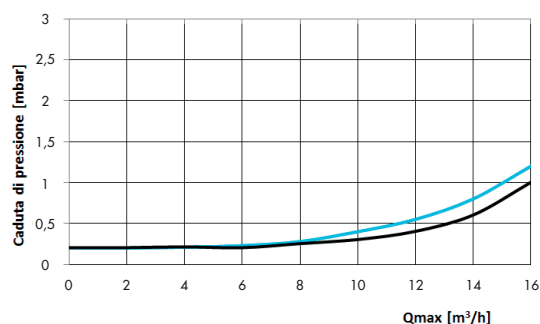


### UG G25



## Curva di perdita di pressione

Le particolari lavorazioni superficiali dei componenti interni in movimento del misuratore, riducono al minimo le perdite di pressione e la rumorosità.



## Range prodotti



Contatori a Pistoni Rotanti



Contatori a Turbina



Regolatori di Pressione



Correttori di Volumi Elettronici



Contatori a Membrana



Smart meters

# metrixitalia

Metrix Italia s.r.l.

Via Nona Strada, 53 - 35129 Padova (Italy)

Tel: +39 049 5349377 - Fax: +39 049 8076008

[www.metrixitalia.it](http://www.metrixitalia.it) - E-mail: [info@metrixitalia.it](mailto:info@metrixitalia.it)